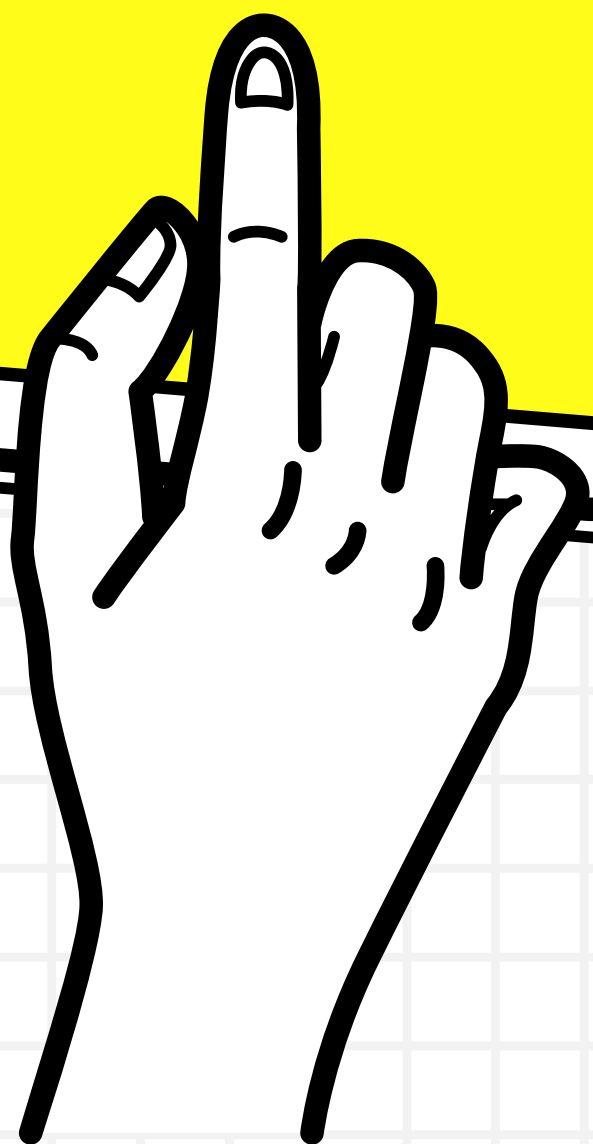


학습컨설팅
그게 뭔가요?

보러가기 →



01



학습컨설팅?
나도 가능할까?

유원대학교에 **재학중인** 대학생들이라면 OK!

학습컨설팅이란 **재학생의 학습 역량 강화**를 위한
학습 유형 진단 및 학습 상담 프로그램입니다!
영동캠퍼스, 아산캠퍼스 상관 없이
유원대학교에 재학중인 학생은 누구나 누릴 수 있어요~



학습컨설팅은
언제, 어디서 하지?

영동, 아산 상시 진행 및 접수!

- 영동캠퍼스 : 심우관 2층 상담실, 매주 목요일 13:00~17:00
- 아산캠퍼스 : 심우관 1층 상담실, 매주 화요일 13:00~17:00
- 운영기간 : 2023. 10.16. (월) ~ 2024.02.29. (목)

03



어떤 방식으로
진행되는지 궁금한데..

학습컨설팅 신청
학습유형검사(U&I) 실시
일대일 대면상담
설문조사 참여

자세한 사항은 교수학습개발센터 홈페이지 확인하세요!

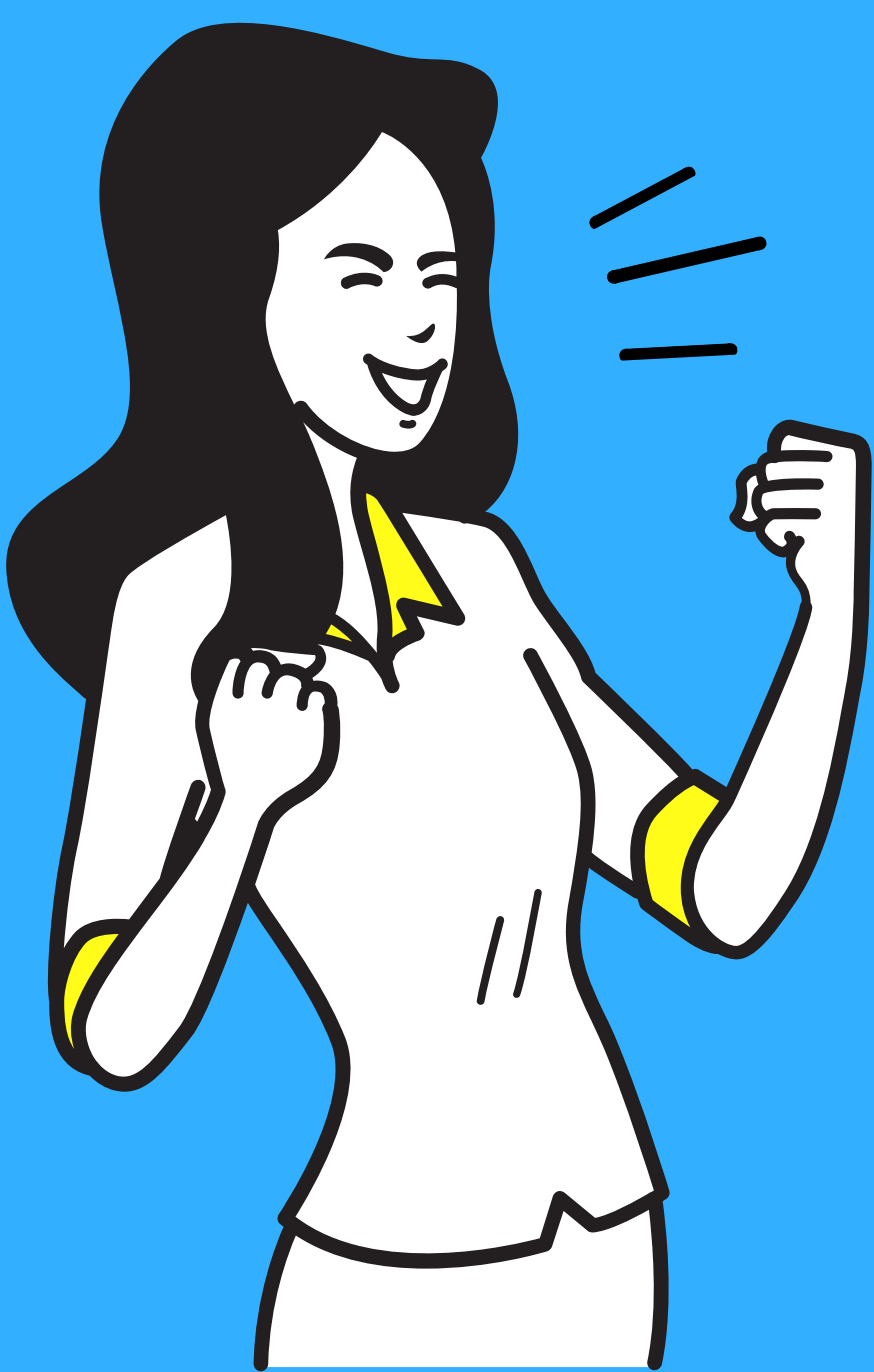
자세한 내용은 ctl 자유게시판을 확인하세요!

오늘부터 교수학습개발센터(ctl)
자유게시판에서 학생들에게
다양한 정보들이 제공됩니다.
교수학습개발센터와 함께 즐거운
대학생활을 누리세요!

<https://ctl.u1.ac.kr>



함께 고민하고
함께 성장하자!



교수학습개발센터